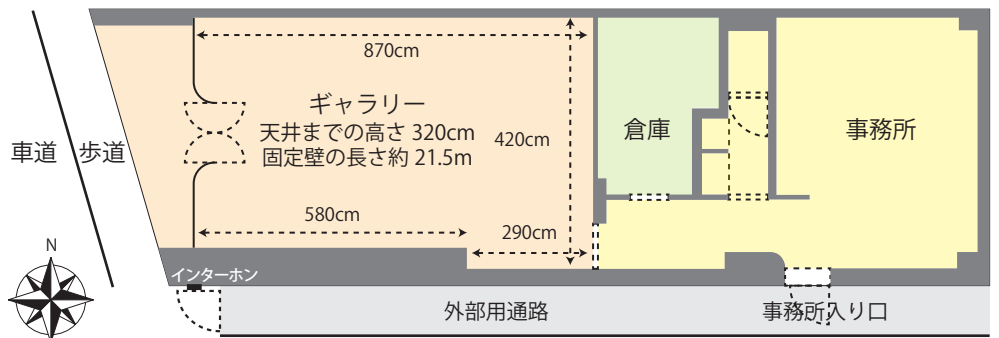
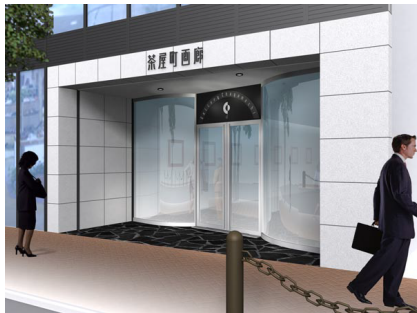


## 使用規定

- [1. 使用規定] 当画廊は契約者ご本人の個展や5人まで(企画展以外)のグループの美術・クラフト工芸作品を展示発表(販売可)していただく為の画廊です。原則として販売業者の方や6人以上のグループの方にはお貸しできません。
- [2. 期間] ご使用の期間は原則として木曜日から最終の火曜日(水曜日休廊)の6日間です。
- [3. 開廊時間] 午前11時から午後7時まで。最終の火曜日は午後4時までとします。
- [4. 搬入・搬出] 作品搬入飾り付けは、火曜日午後5時から原則午後7時までとします。搬出は最終の火曜日午後4時から午後5時までに必ず終了し退出して下さい。
- [5. 使用料金] 1会期(6日間)210,000円(消費税込) ※水曜日を休廊日とする12日間の場合は378,000円(消費税込)
- [6. 使用申込] 申込書に必要事項をご記入の上お申込み下さい。その際、展示予定の作品や過去の展示風景写真などの資料をお持ち下さい。会期を仮押えしたうえ、3日以内に当画廊ポリシーとあうものか判断しご返事致します。契約させて頂く場合は、別途お知らせする銀行口座に申込金として10万円をお振り込み下さい。
- [7. 案内状等] 案内状をマスコミ関係・美術館・他の画廊や顧客へ発送致しますので、発送枚数分の切手または郵送料を添えてお預け下さい。案内状に使用する画廊のロゴや略地図のデータまたは清刷は事前にお渡します。(案内状データ作成も承ります)
- [8. 不慮の災害] 作品の取り扱いについては充分注意いたしますが、会場での盗難、汚損、火災等による不慮の損害は、その責を負いかねます。また台風等の非常時は、営業時間を短縮させていただく場合があります。
- [9. その他] 会期6週間前までに案内状作成などの打ち合わせなどに来ていただきますが、その際に貸画廊代金の残金をお支払いください。

本店舗イメージ



(キリトリ)

使用申込書		年	月	日
展示会名	使用料金	作品のジャンル、素材、技法、点数、サイズなどの概略をお書きください。 (画廊 HP・マスコミ掲載用の情報)		
	円			
使用期間	自	至		
	年 月 日	年 月 日		
画廊所定の使用規定・注意事項に同意のうえ、上記の期間会場の使用を申し込みます。				
申込者氏名				印
住所	〒			
	TEL			
勤務地 その他 連絡先	〒			
	TEL			

## 補足注意事項

### 1. 申込手続及びキャンセルについて

申込金をお預かりしない仮押えは原則1ヶ月間経過後に取消しさせていただきます。また、お申込み後展覧会前3ヶ月以内でキャンセルされる場合は、貸し画廊代金全額に相当する残金を申し受けます。但し代わりにその期間に展覧会をされる方をご紹介頂ける場合はこの限りではありません。なお開催を先の会期へ変更することも開催前半年以内では応じかねます。

### 2. 搬出入について

翌週分展覧会の搬入作業が火曜日午後5時から始まりますので、陶器作品の梱包など搬出時間が1時間以上かかることが予想される場合は、最終日の終了時刻を搬出に必要な時間分前にずらし、その旨を案内状等に明記してください。

万が一前の方の搬出が遅れている場合は、恐縮ですが混乱や作品の毀損などを避けるため搬出が完了するまで会場外にてお待ちください。特にグループ展の方やお手伝いの方の集合時間は5時としてください。

スポット照明器具の取付位置調整は無理にすると破損し、また天井が高く危険なため必ず画廊スタッフにお任せ下さい。また作品を吊すワイヤの余った部分をくくるなど、伸ばした際に形に癖が残ってしまうように扱う事はおやめ下さい。

### 3. 搬入時に用意していただくもの

#### ①芳名帳、筆記用具

#### ②看板用紙 (39cm×91cm以内の紙に書いたもの1枚)

展覧会名期間などを書き、看板に貼付け入口横に掲示します。(作成依頼も承ります。雨天対応の大判プリンタ用写真画質ロール紙にPhotoshopデータで出力します。2,100円～)

#### ③タイトルカード

サイズ、形は作品に合わせてお作り下さい。壁には画廊備え付けのテープ糊で貼り付けます。こちらでお作りする場合は、搬入の前日までにリスト(作品名・技法・素材・価格など表示する情報)をお送り下さい。

#### ④お茶葉など(頻繁に出される場合)

湯呑、急須、ポット等は画廊にて用意してあります。

#### ⑤絵画作品の場合

額に付けるひもやヒートンをご確認ください。ひもは出来るだけピンと張って、結び目はワイヤーのフックを掛ける際のバランス調整の邪魔にならぬように中央部から左右いずれかへずらしておいてください。

#### ⑥その他

展示台等は画廊に備えておりますが、数に限りがありますのでご相談のうえ配置計画をします。その他特別の展示台や上に敷く布などはご持参ください。

### 4. 作品販売などについて

原則作家の方に対応していただきます。作品や代金の受け渡し(梱包・発送)、釣り銭の用意などは致しかねます。昼食時その他のご事情でご不在の時は代わりに対応致しますが、作品購入希望のお客様のご連絡先をお伺いするにとどめます。

### 5. 作品の事前預かり返送

保管場所や体制に限界があり、破損などの恐れもあり搬入日時前及び終了後の作品お預かりなどのご依頼は、京阪神地域以外の方など特別な場合を除き原則お断りしています。(ご自身が梱包・運送業者への手配・伝票記入をされ、当日の運送業者への引渡しのみお引き受けする事は可能ですが、搬出完了時刻の5時を過ぎた場合は、搬入される方の妨げにならないよう、こちらの指示に従って梱包済の作品を一時保管場所への移動をお願いします。)

## 仮領収書・契約期間及び打合せ日時控

平成 年 月 日

様

¥

上記の通り確かに領収いたしました。但し平成 年 月 日～ 月 日の展覧会申込み金として  
なお金額お支払い戴きました時に本領収書と引き替えさせていただきます。

○次回打ち合わせ：平成 年 月 日 曜日 時にお越し下さい。