

第33回

10 覧会展 -TENRANKAI-

前期: 8/18(木) ~ 8/23(火) 11:00-19:00(最終日は16:00まで)

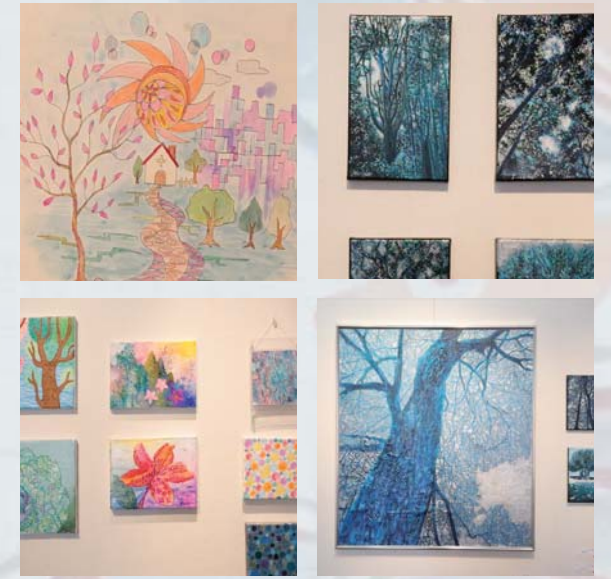


画像・イラスト等の保存・転載・無断利用はお断りします

中村 万里

NAKAMURA MARI

植物がもつ光と影のコントラストをブルー系統の色で描いた作品と、明るく柔らかな色を使いイラストの様に描いた作品。テーマの異なる二種類の作品を楽しむことができる。



石崎 彰子

ISHIZAKI AKIKO

馬や人形、洋服などが柔らかな雰囲気描かれている。展示でもリズムをつけ、見ている人の心をうきうきさせている。水彩で生み出されたかわいい作品達。



濱本 元子

HAMAMOTO MOTOKO

明るい原色のような色を使い、作品の表面も独特の質感をだしている。パーツごと区切り色の配色を変えることでステンドグラスの様に見える作品。



渋谷 三香

SHIBUYA MIKA

赤や緑、黄などの色をバランス良く配置し生活の中で見た事がありそうな植物や鳥を描いた作品。植物や動物の生命力をみることができる。



水野 登志

MIZUNO TOSHI

9枚のパネルから構成された、蓮の切り絵。モノトーンにする事で、構図の綺麗さなどを感じることが出来る。3枚のカラーの写真もありシンプルに花を感じる事が出来る作品。

